

Орган по сертификации оборудования и колесных транспортных средств

Общества с ограниченной ответственностью «Эксперт-Сертификация»

наименование органа по сертификации, включая организационно-правовую форму

RA.RU.10HA46

уникальный номер записи об аккредитации в реестре аккредитованных лиц

### РЕШЕНИЕ

№ 22/04/0174 от 26.04.2022

по заявке на проведение сертификации продукции на соответствие требованиям  
технического(их) регламента(ов)

**В результате рассмотрения заявки № 22/04/0174 от 26.04.2022:**

**заявителя:**

ООО «СкайПром»

полное наименование заявителя/ фамилия, имя и отчество (при наличии) индивидуального предпринимателя (изготовитель, поставщик, продавец, уполномоченный представитель для иностранных изготовителей)

1136679004747 от 16.04.2013г.

регистрационный или учетный (индивидуальный, идентификационный) номер заявителя, присваиваемый при государственной регистрации юридического лица или физического лица, зарегистрированного в качестве индивидуального предпринимателя, в соответствии с законодательством государств-членов

Место нахождения: 620144, Россия, Свердловская область, город Екатеринбург, улица Союзная, дом 2, квартира 142

адрес юридического лица (включая наименование государства на русском языке)/место жительства индивидуального предпринимателя

Адрес места осуществления деятельности: 623700, Россия, Свердловская область, город Березовский, ул. Западная промзона, дом 2А/2

адрес (адреса) места осуществления деятельности (включая наименование государства на русском языке, в случае если адреса различаются)

Номер телефона: 8(343)361-39-27, 8(800)333-63-87

Адрес электронной почты: info@skyprom.ru, skyprom@bk.ru

**на проведение сертификации продукции:**

Оборудование химическое, нефтегазоперерабатывающее: системы технологических

трубопроводов, патрубки, люки резервуарные, модели: ППР, ПМ, ПЗ, ЛЛ, ЛС

наименование и обозначение продукции и (или) иное условное обозначение, присвоенное изготовителем продукции (при наличии)  
название продукции (при наличии); иные сведения о продукции, обеспечивающие её идентификацию (при наличии)

Код ТН ВЭД ЕАЭС:

8481809907

Наименование объекта  
сертификации:

Серийный выпуск

серийный выпуск, партия или единичное изделие), для партии указывается размер партии, для единичного изделия - заводской номер изделия, дополнительно в обоих случаях приводятся реквизиты товаросопроводительной документации

**Изготовитель:**

ООО «СкайПром»

полное наименование изготовителя/ фамилия, имя и отчество (при наличии) индивидуального предпринимателя

Место нахождения: 620144, Россия, Свердловская область, город Екатеринбург, улица Союзная, дом 2, квартира 142

адрес юридического лица (включая наименование государства на русском языке)/ место жительства индивидуального предпринимателя

Адрес (адреса) места осуществления деятельности по изготовлению продукции: 623700, Россия, Свердловская область, город Березовский, ул. Западная промзона, дом 2А/2

в случае если адреса различаются (включая наименование государства на русском языке)

**и представленных заявителем документов:**

Заявка, уставная документация, техническое описание

перечень документов, представленных заявителем

### ОРГАНОМ ПО СЕРТИФИКАЦИИ ПРИНЯТО РЕШЕНИЕ:

**1. Отказать в проведении сертификации заявленной продукции на соответствие требованиям**

1. ТР ТС 010/2011 «О безопасности машин и оборудования»

наименование технического регламента (технических регламентов)

По схеме: 1с

**2. Причина отказа:**

Технический регламент Таможенного союза ТР ТС 010/2011 "О безопасности машин и оборудования" не распространяется на заявляемую продукцию. Оформление сертификата соответствия по ТР ТС 010/2011 не требуется.

Эксперт органа по сертификации продукции

Руководитель органа по сертификации  
продукции



Еремченко А. В.  
фамилия, инициалы

Ежов И. О.  
фамилия, инициалы

ЛЮКИ-ЛАЗЫ ЛЛ  
ПАСПОРТ  
ЛЛ ПС



## 1. НАЗНАЧЕНИЕ ИЗДЕЛИЯ

Люки-лазы (далее по тексту – люки) предназначены для проведения внутреннего осмотра, ремонта и очистки резервуаров для хранения нефтепродуктов.

Люки являются комплектующими изделиями вертикальных цилиндрических резервуаров и выпускаются следующих типоразмеров: ЛЛ-500, ЛЛ-600, ЛЛ-800, ЛЛ-600х900 (овальный с размерами окна 600 х 900).

По устойчивости к воздействию климатических факторов внешней среды люки изготавливаются в исполнениях У (умеренный климат) и УХЛ (холодный климат с нижним пределом температуры эксплуатации до – 60°С) категории размещения 1 по ГОСТ 15150-69.

Пример обозначения при заказе: ЛЛ-600П-УН УХЛ1 ГОСТ 31385-2016,  
где ЛЛ-600 – типоразмер люка,

П – конструктивное исполнение люков с поворотным устройством,

УН – конструктивное исполнение люков с усиливающей накладкой,

УХЛ1 – климатическое исполнение.

## 2. ТЕХНИЧЕСКИЕ ХАРАКТЕРИСТИКИ

Основные параметры и размеры люков-лазов ЛЛ-500, ЛЛ-600, ЛЛ-800 (рисунок 1) и люка-лаза ЛЛ-600х900 (рисунок 2) должны соответствовать следующим значениям Таблицы 1:

Таблица 1

Наименование параметров		ЛЛ-500	ЛЛ-600	ЛЛ-800	ЛЛ-600х900
		Круглый			Овальный
Размеры лаза, мм		ø500	ø600	ø800	600 х 900
Габаритные размеры, мм, не более	- диаметр по фланцу наружный D	640	755	975	-
	- ширина/длина по фланцу L1/B1	-	-	-	1055 х 755
	- размер обечайки (D1, L*B)	530 (D1)	630 (D1)	830 (D1)	930 х 630 (L*B)
	- высота Н*	260	260	260	260
	- высота Н1*	370	370	370	370
Размеры усиливающей накладки, мм, не более	D <sub>н</sub> хh*	1270х6	1270х6	1660х6	-
	L <sub>н</sub> хB <sub>н</sub> хh*	-	-	-	1260 х 1870х6
Масса с учетом усиливающей накладки и поворотного устройства, кг, не более		185	215	424	290

Н – расстояние от края патрубка до зеркала приваренного фланца.

Н1 – расстояние от края патрубка до края монтажных ручек.

\* - Параметр может быть изменен в соответствии с требованиями Заказчика, либо по решению Производителя.

Срок службы ЛЛ, не менее – 15 лет.

В комплект поставки входят детали и сборочные единицы, указанные в Таблице 2:

Таблица 2

Наименование	Количество, шт.
Люк-лаз ЛЛ	1
Усиливающая накладка*	1
Поворотное устройство*	1
Паспорт	1

\* - По желанию заказчика ЛЛ может комплектоваться одной накладкой усиливающей с выполнением в ней одного контрольного отверстия М10х1,5, и поворотным устройством.

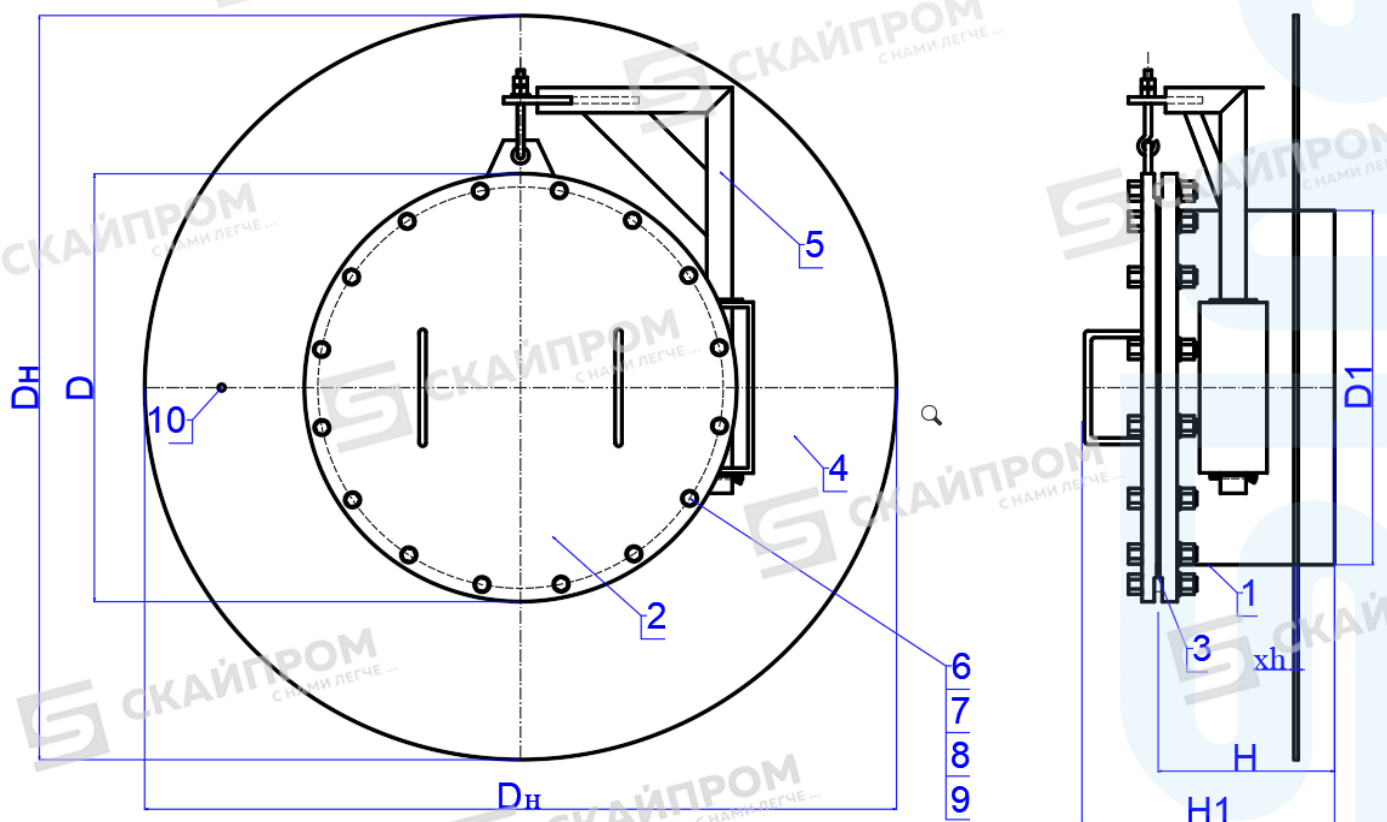
### 3. УСТРОЙСТВО И ПРИНЦИП РАБОТЫ

Люк-лаз ЛЛ устанавливается на вертикальной стенке стального резервуара через усиливающую накладку. Патрубок с приваренным к ней фланцем 1 устанавливается в резервуар через заранее вырезанное отверстие в его стенке. Накладка усиливающая 4 приваривается к патрубку и стенке резервуара. Крепление фланец – заглушка 2 осуществляется при помощи болтового соединения 6...9.

### 4. ПОДГОТОВКА ИЗДЕЛИЯ К РАБОТЕ

Проверить комплектность согласно разделу 2.  
Монтаж ЛЛ осуществлять согласно рисунка 1.

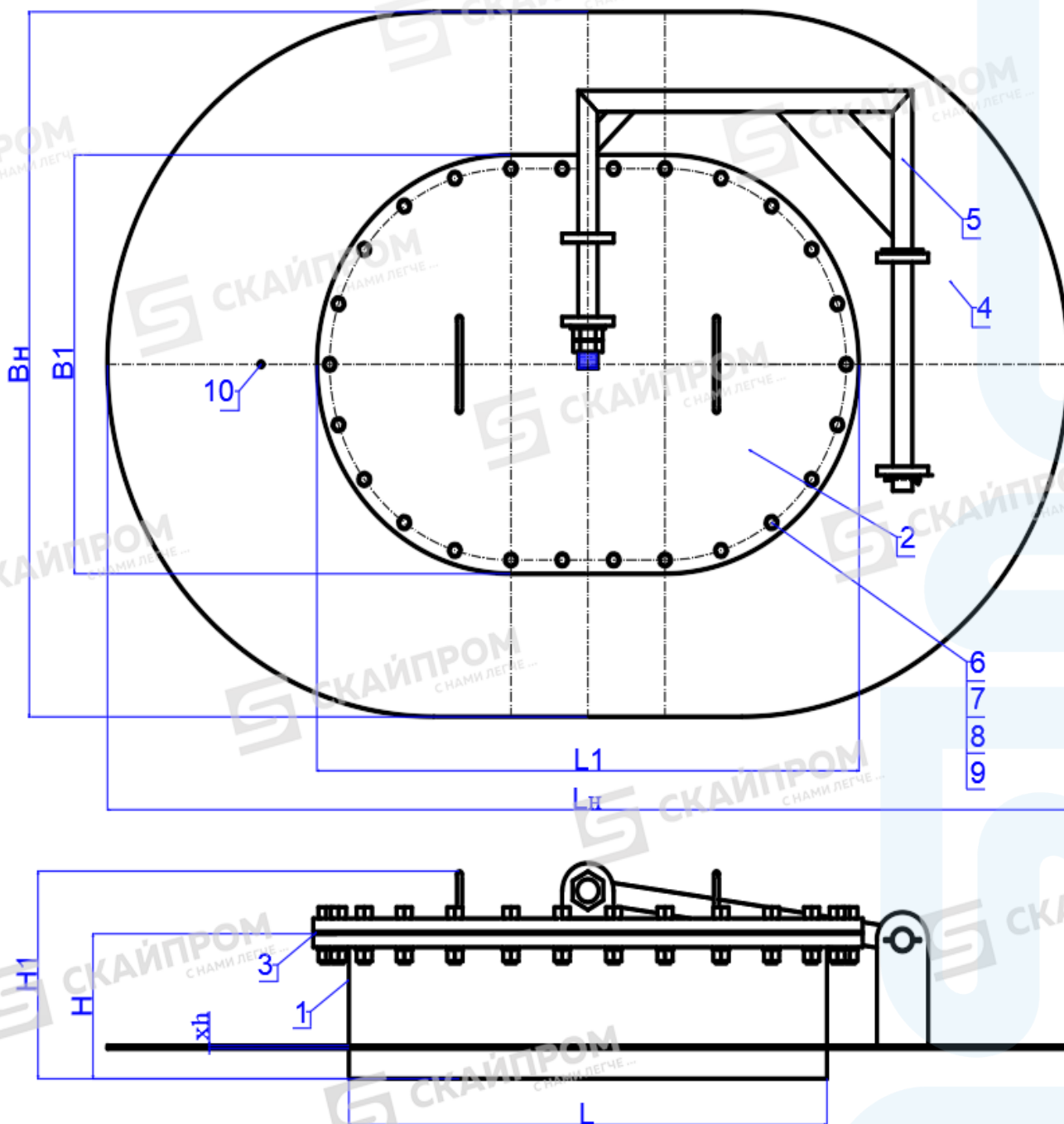
Рис.1



1 – патрубок с фланцем, 2 – фланец - заглушка, 3 – прокладка паронитовая, 4 – накладка усиливающая\*, 5 – поворотное устройство (исполнение может отличаться от изображенного на чертеже)\*, 6 – Болт ГОСТ 7798-80, 7 – Гайка ГОСТ 5915-70, 8 - Шайба ГОСТ 11371-78, 9 - Шайба ГОСТ 6402-70, 10 - контрольное отверстие М10х1,5.

\* - устанавливается в соответствии с требованиями заказчика (см. табл. 2) – (форма усиливающей накладки может отличаться от изображенной на чертеже).

Рис.2



1 – патрубок с фланцем, 2 – фланец - заглушка, 3 – прокладка паронитовая, 4 – накладка усиливающая\*, 5 – поворотное устройство (исполнение может отличаться от изображенного на чертеже)\*, 6 – Болт М24х90 ГОСТ 7798-80, 7 – Гайка М24 ГОСТ 5915-70, 8 - Шайба 24 ГОСТ 11371-78, 9 - Шайба 24 ГОСТ 6402-70, 10 - контрольное отверстие М10х1,5

\* - устанавливается в соответствии с требованиями заказчика (см. табл. 2) – (форма усиливающей накладки может отличаться от изображенной на чертеже).

## 5. ТЕХНИЧЕСКОЕ ОБСЛУЖИВАНИЕ

При эксплуатации ЛЛ перед началом работы производить визуальный осмотр ЛЛ на предмет видимых повреждений (трещины, вмятины, деформация). Не допускается течь через паронитовую прокладку и место монтажа ЛЛ в резервуар.

## 6. ГАРАНТИИ ИЗГОТОВИТЕЛЯ

Изготовитель сохраняет за собой право в одностороннем порядке изменять конструкцию изделия без ухудшения его эксплуатационных характеристик.

Изготовитель гарантирует соответствие ЛЛ требованиям ГОСТ 31385-2016 при соблюдении условий эксплуатации, транспортирования, хранения и монтажа.

Гарантийный срок эксплуатации 18 месяцев со дня ввода ЛЛ в эксплуатацию, но не более 24 месяцев со дня отгрузки с предприятия-изготовителя.

Гарантия может быть прекращена в следующих случаях:

самостоятельного ремонта или изменения внутреннего устройства изделия.

## 9. СВИДЕТЕЛЬСТВО О ПРИЕМКЕ

Люк – лаз \_\_\_\_\_ № \_\_\_\_\_

заводской номер

соответствует ГОСТ 31385-2016, действующей технической документации и признан годным для эксплуатации

Начальник ОТК

М.П.

\_\_\_\_\_

личная подпись

\_\_\_\_\_

расшифровка подписи

\_\_\_\_\_.20\_\_ г.

месяц, год

ООО "СкайПром» ИНН 6679031137

Тел. 8/343/361-39-27

[info@skyprom.ru](mailto:info@skyprom.ru)

[www.skyprom.ru](http://www.skyprom.ru)